

GIORNATA ATL

«ONCOLOGIA PEDIATRICA E ...
ALTRO»

ASSISTENZA OSPEDALIERA/DOMICILIARE

SIENA 8 NOVEMBRE 2014

A cura di

Michela Vittori

Veronica Di Maro

DEFINIZIONE E CENNI STORICI

- L'assistenza domiciliare è stata definita dall'OMS come «la possibilità di fornire a domicilio del paziente quei servizi e quegli strumenti che contribuiscono al mantenimento del massimo livello di benessere, salute e funzione»
- In Italia con la legge L.833/78 nascono le Unità Sanitarie e il Distretto Sanitario di Base: le prestazioni assistenziali possono essere erogate a livello ambulatoriale e domiciliare «in forme che consentono la riduzione dei ricoveri ospedalieri»
- Con il D.P.R. n° 270 del 28/07/2000 nasce l'ADI, assistenza domiciliare integrata

ASSISTENZA OSPEDALIERA E DOMICILIARE

Negli ultimi anni il benessere psico-fisico del paziente pediatrico oncologico è al centro dell'interesse di chi si dedica all'assistenza ospedaliera (medici, infermieri, psicologi, assistenti sociali).

ASSISTENZA OSPEDALIERA E DOMICILIARE

OBIETTIVI:

- promuovere la permanenza a domicilio anche durante il periodo di cura
- ridurre quanto possibile i giorni di ospedalizzazione, limitando la permanenza del bambino in reparto ai giorni di somministrazione della terapia o eventuali complicanze.

VANTAGGI:

- tutelare il benessere psico-fisico del bambino, garantendogli i benefici dell'ambiente domestico
- ridurre l'insorgenza di infezioni ospedaliere

COUSA SI FA? DOVE?



IN OSPEDALE



- Somministrazione di terapie (protocolli)
- Esami ematochimici e strumentali
- Gestione di eventuali complicanze

A DOMICILIO



- Terapia domiciliare
- Gestione dei dispositivi venosi centrali:
 - Eparinizzazione e medicazione del C.V.C. (Broviac, Porth e Picc)

RETI DI SUPPORTO

OSPEDALE

The diagram consists of three overlapping ovals. The top oval is labeled 'OSPEDALE'. The middle oval is labeled 'PEDIATRA DI FAMIGLIA' and 'ASSISTENZA DOMICILIARE'. The bottom oval is labeled 'DOMICILIO'. The intersection of the top and middle ovals is empty. The intersection of the middle and bottom ovals is empty. The intersection of the top and bottom ovals is empty. The intersection of all three ovals is empty.

PEDIATRA DI
FAMIGLIA

ASSISTENZA
DOMICILIARE

DOMICILIO

LA MANUTENZIONE DEL CVC

Protocollo in vigore presso l'AOUS LE SCOTTE

Modalità operative:

La manutenzione del CVC va effettuata due volte a settimana.

● Materiale occorrente:

- mascherina chirurgica
- guanti sterili
- garze sterili
- telino sterile
- siringa da 5 ml
- n°2 siringhe da 10 ml preriempite con SF 0,9%
- EPSODILAVE® 250 U.I./5 ml in siringa
- CLOREXIDINA incolore 2% soluzione acquosa
- tappo a pressione

MANUTENZIONE E MEDICAZIONE CVC

Protocollo in vigore in AOUS LE SCOTTE

Procedura:

- ☐ Lavare accuratamente le mani
- ☐ Preparare un piano sterile su una superficie rigida posta davanti o di lato al bambino
- ☐ Indossare mascherina e guanti sterili
- ☐ Disinfettare esternamente il tappo a pressione, interponendo tra il CVC e la mano dell'operatore delle garze sterili.
- ☐ Aspirare 3 ml di sangue
- ☐ Infondere in successione due siringhe preriempite di SF
- ☐ Infondere a seguire 3ml di EPSODILAVE®

Il tappo a pressione va sostituito una volta a settimana.

Grazie alle caratteristiche del dispositivo non occorre clampare il C.V.C. tra un passaggio e l'altro della manovra

LA MEDICAZIONE DEL CVC

Protocollo in vigore in AOUS LE SCOTTE

Modalità operative:

La medicazione va effettuata una volta a settimana

- Materiale occorrente:
 - mascherina chirurgica
 - guanti sterili
 - garze sterili
 - telino sterile
 - CLOREXIDINA incolore 2% soluzione acquosa
 - cerotto premedicato o TEGADERM®

MANUTENZIONE E MEDICAZIONE CVC

Protocollo in vigore in AOUS LE SCOTTE

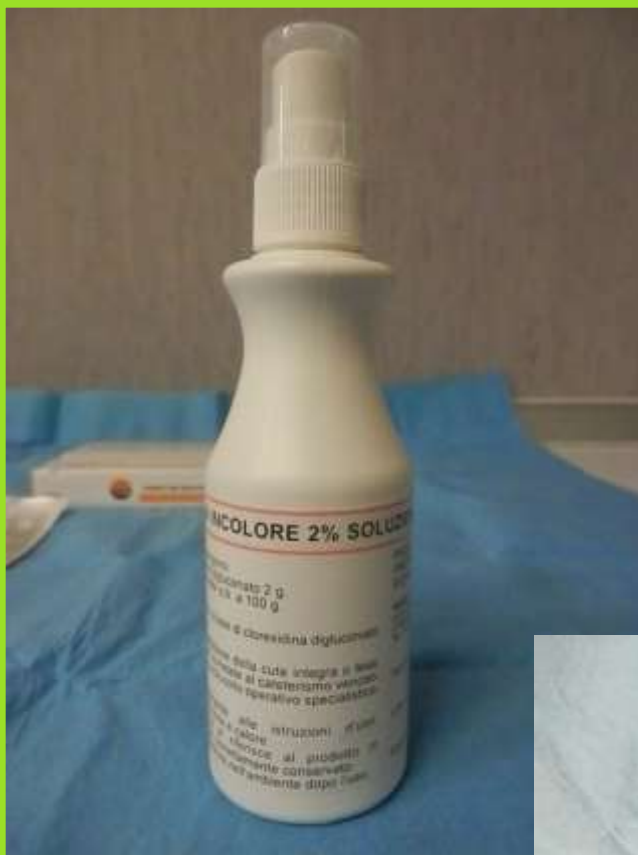
Procedura:

- ☐ Lavare accuratamente le mani
- ☐ Rimuovere con delicatezza dalla superficie cutanea il cerotto fissato sul punto di emergenza del C.V.C.
- ☐ Indossare i guanti sterili
- ☐ Nebulizzare direttamente sul punto di emergenza del C.V.C. la soluzione Clorexidina e lasciarla asciugare per circa 1 minuto, e su cute asciutta applicare cerotto premedicato.
- ☐ In presenza di arrossamenti o secrezioni, valutare l'utilizzo di acqua ossigenata e/o garze sterili

La Clorexidina al 2% in soluzione acquosa ha recentemente sostituito l'uso del BETADINE®, poiché evidenze scientifiche hanno dimostrato che nel tempo si è ridotta la sua efficacia. Inoltre la Clorexidina in quanto soluzione acquosa può essere usata anche su cute lesa, sostituendo anche l'utilizzo dell'acqua ossigenata



**Materiale per la manutenzione e medicazione
del C.V.C.**



Epsodilave 250 U.I./5 ml
soluzione per pervietà dei cateteri
Eparina Sodica

250 U.I./
5 ml

10 fiale da 5 ml

Attenzione: prima dell'uso leggere tutte le informazioni contenute nel foglio illustrativo



***GRAZIE PER LA
CORTESE
ATTENZIONE***

